

SPECIALISÉE EN ÉCO-CONCEPTION



## NÉO CRÉA

### Portfolio

*Graphiste formée en éco-conception, je crée des visuels qui allient créativité et respect de l'environnement.*





**Graphiste formée en éco-conception depuis juin 2022 par Lucile Quero de Create for Good**, je suis passionnée par les projets qui allient créativité et impact positif.

Mon objectif est de proposer des solutions graphiques adaptées, en intégrant des pratiques écoresponsables dès que possible.

Consciente que chaque projet a ses contraintes, je m'efforce d'allier esthétique et durabilité, et je suis convaincue qu'ensemble, nous pouvons développer une communication à la fois impactante et respectueuse de l'environnement.

Dans les pages qui suivent, découvrez quelques-unes de mes créations, réalisées avec soin pour répondre aux besoins uniques de mes clients.



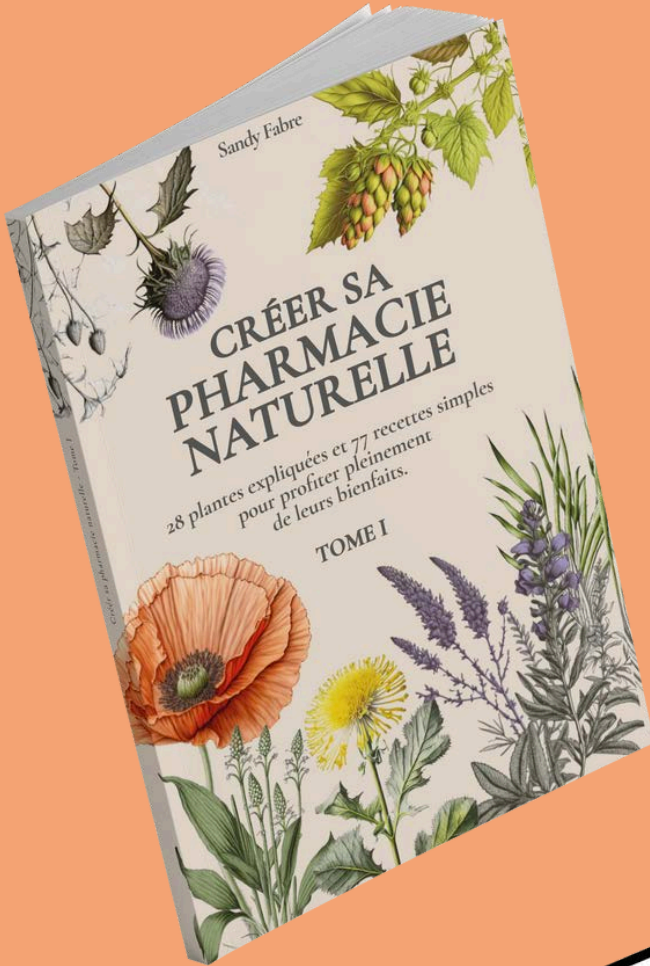
**La couverture et le  
marque page  
immergent le  
lecteur au cœur de  
l'univers fascinant  
et du récit  
captivant de David  
Janraitz le Druides,  
retracant son  
parcours empreint  
de mystère et de  
sagesse.**



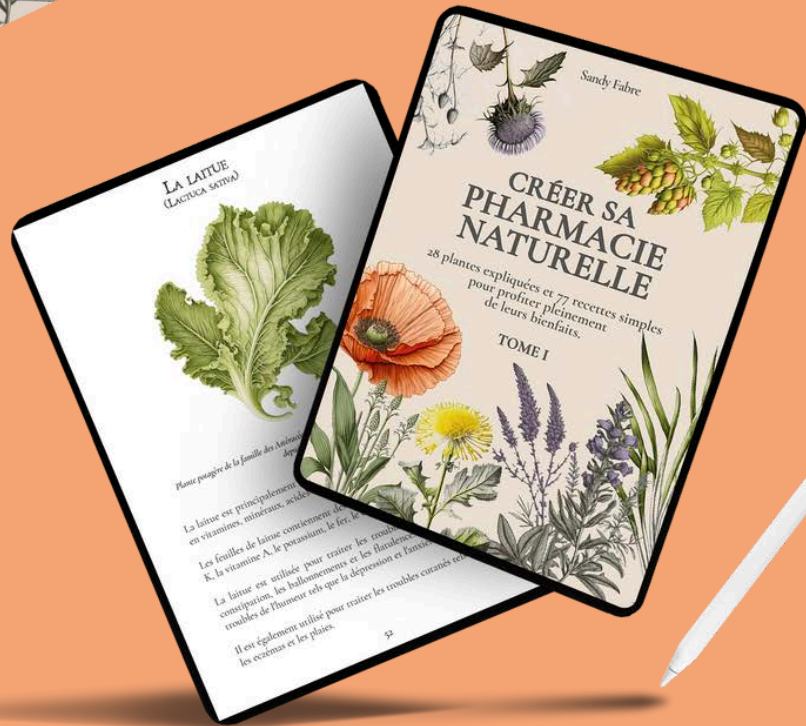


**Pour Loubat Fermetures je conçois des supports marketing variés, tels que roll-ups, publicités, documents techniques, flyers et catalogues, avec une présentation claire et agréable à lire, tout en intégrant au maximum une démarche éco-responsable.**





Conception de la couverture, mise en page intérieure, et adaptation des visuels pour une lecture fluide sur tous supports (imprimé, téléphone, tablette, et PC).





Identité visuelle pour Merial Paradise : conception du logo, création de la charte graphique et réalisation d'un flyer, alliant esthétique et durabilité.



Refonte de l'identité visuelle du Musée du Liège : création d'un logo symbolisant tradition, innovation et richesse naturelle, accompagné d'une charte graphique complète.





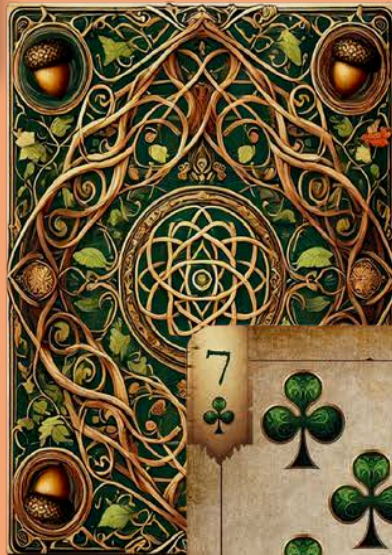
Création d'un oracle composé de 40 cartes illustrées, mettant en scène des animaux et des plantes pour guider et inspirer à travers leur symbolisme.







Création d'un jeu de 54 cartes illustrées, 'Les Souverains et Gardiens des Saisons', conçu pour être en harmonie avec l'univers de Garoulia.





Identité visuelle pour  
**Sonia Moullet :**  
 création d'un logo  
 unique et d'une charte  
 graphique complète,  
 conçus pour refléter  
 ses valeurs et assurer  
 une communication  
 cohérente et  
 professionnelle sur  
 tous ses supports.





**Création d'une carte pour la Médiathèque de Méru, utilisée à la fois comme indice pour leur escape game et comme objet de collection. Le design s'inspire d'un univers médiéval et mystérieux, dans l'esprit du Seigneur des Anneaux, intégrant leur légende du loup.**



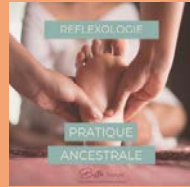
PORTFOLIO NÉO CRÉA



Identité visuelle pour Souffles en Corps : création d'un logo et d'un flyer pour une salle de yoga, en intégrant un élément imposé dans le design du logo et en développant une palette harmonieuse à partir d'une couleur spécifique imposée.



PORTFOLIO NÉO CRÉA



Identité visuelle et communication pour Bulle Nature : création du logo, de la charte graphique et de supports variés, tels que carte de visite, flyer, kakemono, templates pour réseaux sociaux, et affiches.



Conception de flyers pour 'Le Potager Permacole,' un magazine dédié à l'agriculture durable, en appliquant des techniques d'éco-conception pour minimiser l'impact environnemental tout en garantissant une communication efficace.



POUR  
**UNE  
TERRE  
FERTILE**

Des **dossiers thématiques**, des **conseils saisonniers** et des **articles de fond** pour mieux comprendre l'environnement qui vous entoure, et rendre  **votre jardin toujours plus fertile et productif !**

**STOP**  
AUX IDÉES REÇUES SUR  
LA PERMACULTURE !

Nous vous offrons des pistes de réflexion et une grille de lecture intéressante sur tous les sujets, parfois même «tabous».



Des articles *par*  
rédigés  
des passionnés



[www.lepotagerpermacole.com](http://www.lepotagerpermacole.com)

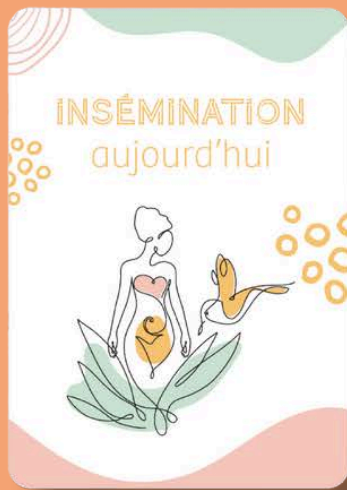




**Création d'un logo unique  
pour Martine,  
énergéticienne, en  
rupture avec les codes  
habituels de son domaine,  
pour offrir une identité  
visuelle distinctive et  
originale.**



*\* Martine Energéticienne*



**Cartes conçu pour accompagner avec bienveillance les parcours de PMA : une création éco-responsable pensée dans ses moindres détails, des matériaux au design, pour allier soutien et respect de l'environnement.**





Création d'un catalogue élégant et féminin pour La Boutique des Papillons, mettant en avant des accessoires pensés pour accompagner avec douceur et confort les femmes dans leur combat contre le cancer.



Création de l'identité visuelle d'ApiDuo, apiculteur, comprenant un logo et une charte graphique éco-conçue, en harmonie avec les valeurs de durabilité et de respect de la nature.



**Logo Principal et ses déclinaisons**

**Palette de couleurs**

- #f69a3f
- #b5c9db
- #eccc00
- #5e605c
- #cb5b33

**Polices**

*Mania pour des titres accrocheurs*  
Aa Bb Cc Dd Ee Ff Gg Hh Ii Jj Kk Ll Mm Nn Oo Pp Qq Rr Ss Tt Uu Vv Ww Xx Yy Zz

*Hello, je suis Aclanta, le titre*  
Aa Bb Cc Dd Ee Ff Gg Hh Ii Jj Kk Ll Mm Nn Oo Pp Qq Rr Ss Tt Uu Vv Ww Xx Yy Zz

*Et moi je suis Josephin Sans, le texte*  
Aa Bb Cc Dd Ee Ff Gg Hh Ii Jj Kk Ll Mm Nn Oo Pp Qq Rr Ss Tt Uu Vv Ww Xx Yy Zz

**Éléments de marque**

**Supports publicitaires**

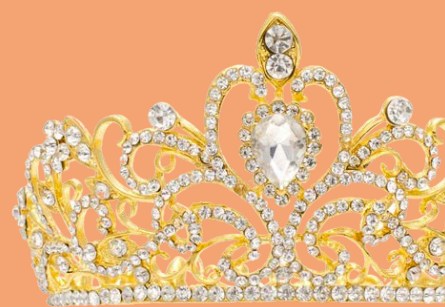
**Réseaux sociaux**

ApiDuo  
Osez la vie en bee





Identité visuelle pour Serenity Diamond: création du logo, des supports de communication pour les réseaux sociaux, et d'un flyer pour promouvoir ses événements dédiés au développement personnel et à la reconnexion à soi.



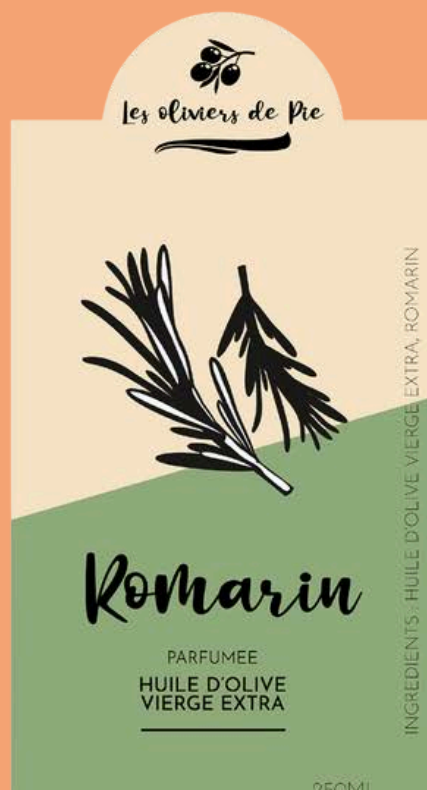
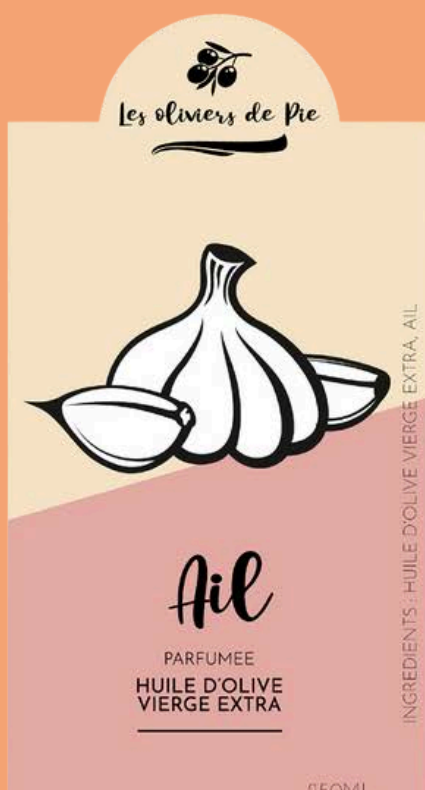
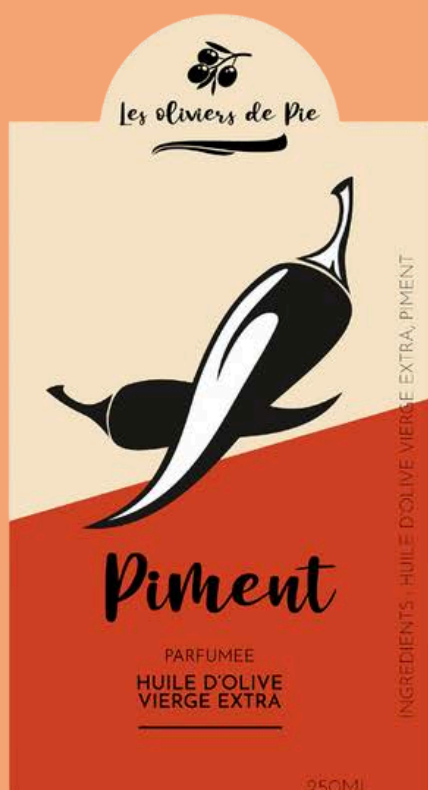


Création d'une identité visuelle pétillante et vitaminée pour Ilera Naturo, une naturopathe pleine d'énergie, reflétant sa personnalité dynamique et son approche axée sur la vitalité.





Conception  
d'étiquettes pour des  
huiles d'olive  
aromatisées, alliant  
esthétique et  
démarche durable.



# Mood Yoga

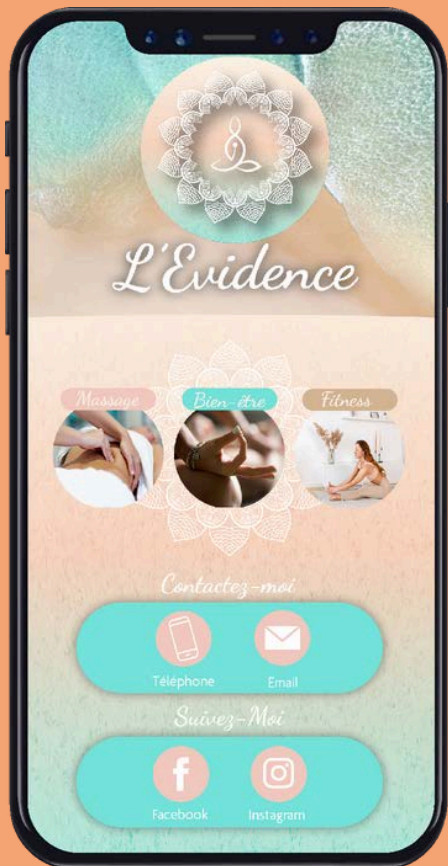
**Création d'un logo pour Mood  
Yoga, alliant une esthétique  
zen et naturelle, en harmonie  
avec les valeurs de sérénité  
et de bien-être.**





L'Evidence  
Massage • Bien-être • Fitness

Création de l'identité visuelle complète pour L'Évidence, incluant le logo, la charte graphique et des déclinaisons harmonieuses, reflétant des valeurs de féminité, de bien-être et de fitness.

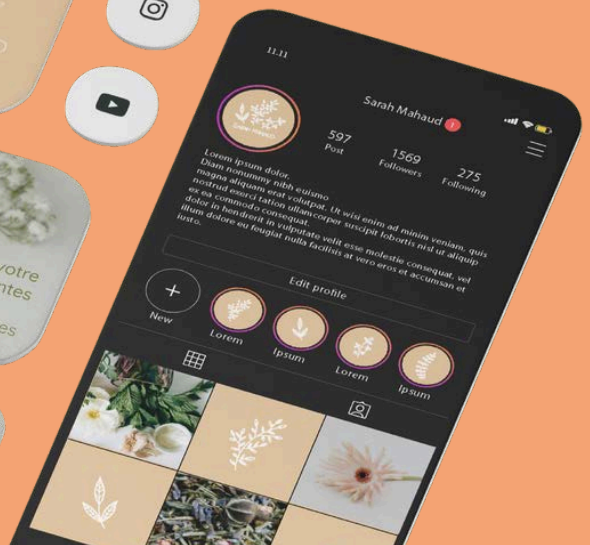
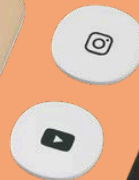




# SARAH MAHAUD

Conseillère en phytothérapie

**Création d'un logo pour Sarah Mahaud, conseillère en phytothérapie, mettant en valeur des éléments botaniques pour refléter une identité naturelle et apaisante.**







**Merci d'avoir pris le temps de  
découvrir mon univers et mes  
créations.**

Je serais ravie de répondre à vos  
questions ou d'échanger sur vos  
besoins graphiques.

N'hésitez pas à me contacter pour  
discuter de votre projet ou pour  
toute collaboration.

Sandy Fabre

Téléphone : 06 32 14 66 47

Email : [contact@neo-crea.com](mailto:contact@neo-crea.com)

Site web : [www.neo-crea.com](http://www.neo-crea.com)